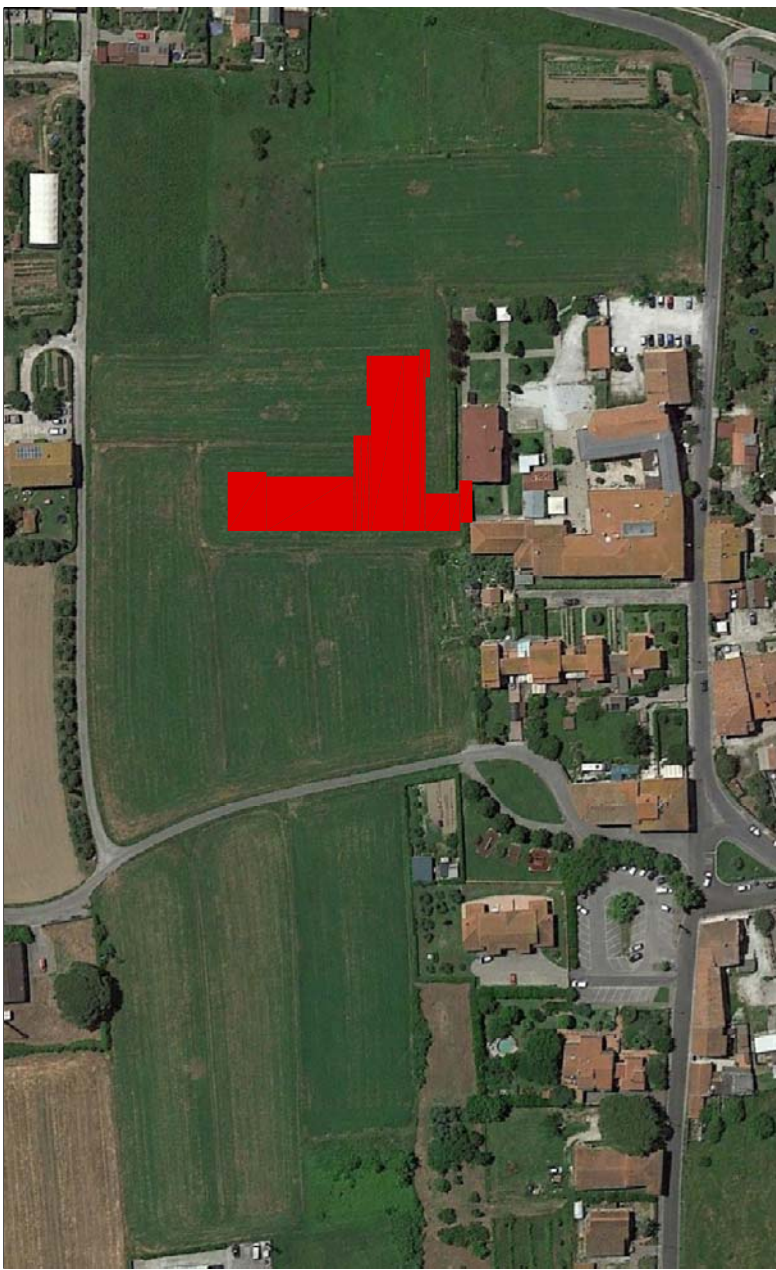


FONDAZIONE CASA CARDINALE MAFFI ONLUS
PROGETTO PER RESIDENZA SANITARIA
ASSISTENZIALE
P.U.C. Scheda Norma Comparto n. 18 MEZZANA



FONDAZIONE CASA CARDINALE MAFFI ONLUS
Sede Legale: via Don Pietro Parducci, 1 - 57023 San Pietro in Palazzi - Cecina (LI)

Presidente Dott. Franco Falorni - Direttore generale Dott. Massimo Rapezzi

PROGETTO:

Arch. Mauro Ciampa
ARCHITETTI ASSOCIATI Ciampa
via Giuntini, 25 - Polo Tecnologico
56023 Navacchio - PISA
Con : Emanuele Del Vecchio

Oggetto :

PROGETTO UNITARIO
PLANIMETRIA GENERALE - SCHEMA
CIRCOLAZIONE INTERNA AL COMPARTO
scala 1:500

Data: gennaio 2021

Nome file: M_23_schema_circolazione_interna.dwg

Tavola n°

OGNI DIRITTO DI RIPRODUZIONE ED UTILIZZO E' RISERVATO AL PROGETTISTA

21

